



 **ROYAL PLACE**
ЖИТЛОВИЙ КОМПЛЕКС

Вітаємо в Royal Place

Новий проєкт забудовника
Яна-Буд

Інвестиційна пропозиція
Березень 2026

Безпечний простір для життя



За час повномасштабного вторгнення, Трускавець став прихистком для тисяч українців.

Багато з них вирішили мати тут власну нерухомість в якості "тихої гавані", куди можна приїхати всією родиною, а також заробляти на оренді.

Це створило високий попит на житлову нерухомість високого класу та стандартів безпеки.

Ціни зросли на 44%, що створило нові можливості для інвесторів

<https://lun.ua/misto/stat/primary/lviv>

Візія

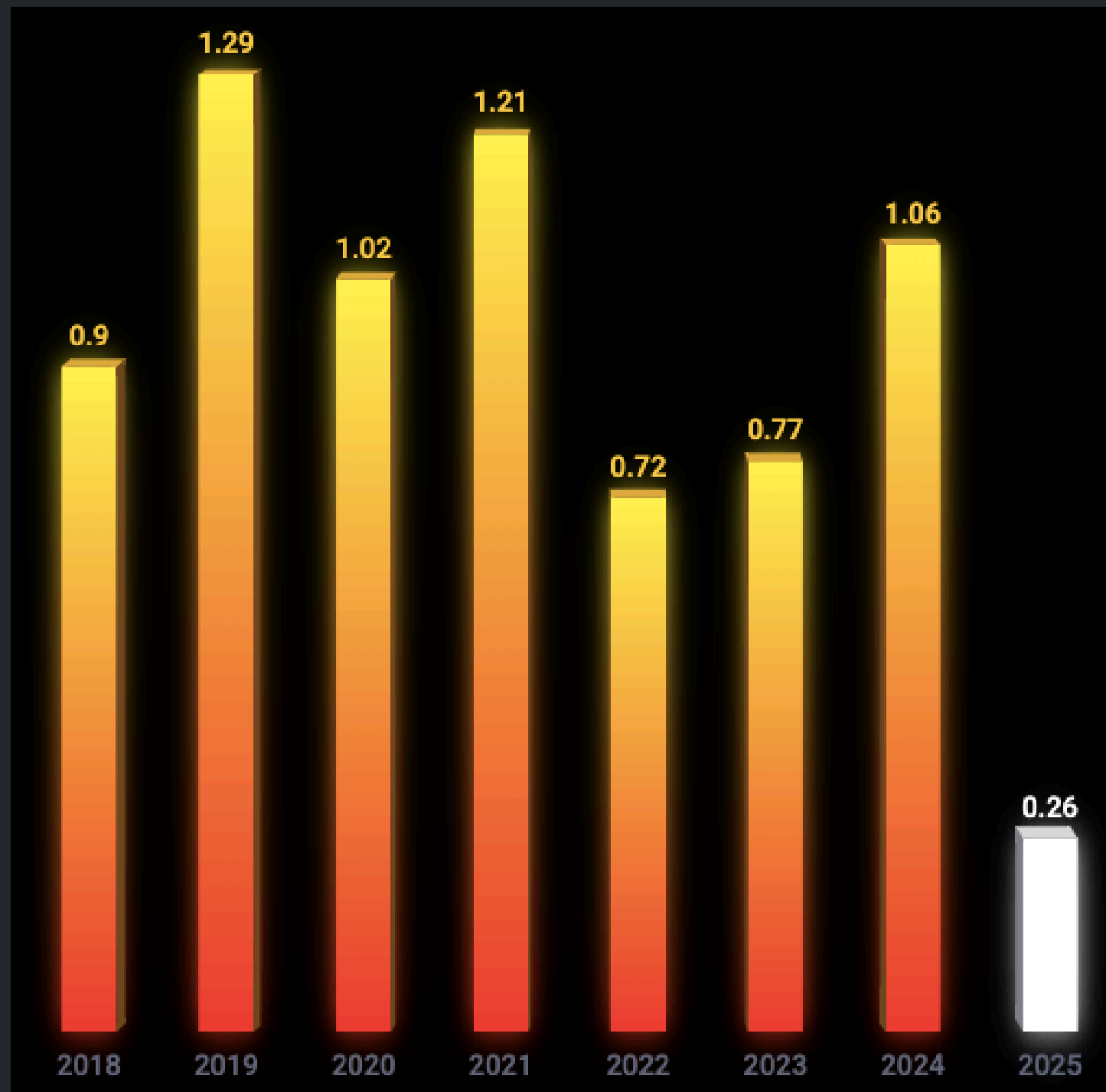
Ми запустили будівництво нового проєкту – **ЖК Royal Place** в безпечному регіоні України – місті Трускавець, Львівської області.

Розуміючи сучасні вимоги споживачів до якісного житла, в нашому проєкті ми поєднали безпеку, високу якість матеріалів, розвинену інфраструктуру та інноваційний дизайн.

Ми пропонуємо вам приєднатись до проєкту в якості інвестора.



Ринок нерухомості в регіоні



Середня вартість за метр квадратний в регіоні постійно зростає та наразі складає близько **\$910**, а в преміальному сегменті – до **\$1 100**.

При цьому темпи введення в експлуатацію нових об'єктів значно сповільнились у 2025 році.

Це означає потенційний дисбаланс високого попиту до обмеженої пропозиції та **зростання цін**.

<https://lun.ua/misto/stat/primary/lviv>

Локація

Трускавець – це безпечне місто, віддалене від зони бойових дій та ракетних атак.

Це відомий курорт з лікувальними водами та чистим довкіллям.

В місті розвинена інфраструктура ресторанів, СПА, торговельних центрів, транспорту, освіти та медицини.

Комплекс розташований у мальовничому районі міста поряд з лісом та озером.



Комплекс розташований в пішій доступності до всієї необхідної інфраструктури для проживання та відпочинку сімей. Здоров'я, дозвілля, розвиток та багато іншого.

Переваги

Розвинута інфраструктура на території комплексу, включаючи кафе, спортзал, салон краси, відпочинкову зону тощо.

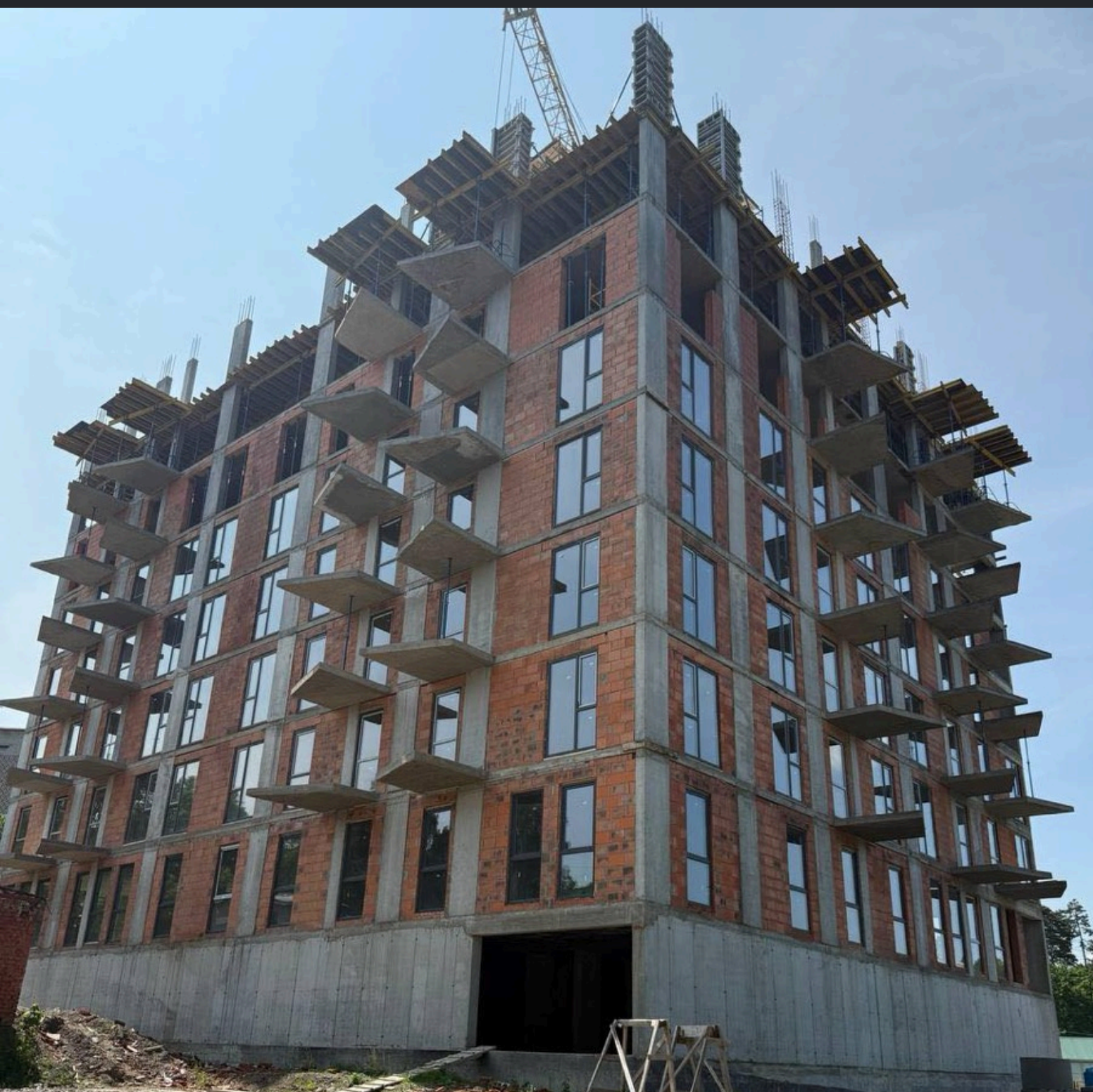
Власне **обладнане** укриття.

Захищена територія з доступом на поверх з підземного паркінгу, внутрішній вихід у відпочинкову зону

Мебльовані зони спільного користування на кожному поверсі.



Терміни будівництва



Здача об'єкта в експлуатацію запланована на 2 квартал 2027 року. Протягом цього періоду в міру готовності планується поетапне підняття вартості до щонайменше **\$1 200** за метр квадратний.

Наразі вже продано понад **80%** житлової площі першої черги.

Відкрито продажі другої та третьої черги.

Пропозиція



На цей момент **ЖК Royal Place** пропонує до продажу **3 секції на різних стадіях готовності** від фундаменту до верхнього поверху.

Це дозволяє заробити на капіталізації протягом наступних 2-х років до **60%**.

<https://lun.ua/misto/stat/primary/lviv>

УМОВИ ІНВЕСТИВАННЯ

Зараз ми пропонуємо вигідні умови для ранніх інвесторів – **від \$850** за метр квадратний.

Угода укладається в формі договору купівлі-продажу майнових прав на квартиру(и) з можливістю переуступки.

Пропонуються як житлові, так і комерційні площі.



Команда

Проект реалізується будівельною компанією **Яна-Буд.**

Компанія працює на ринку будівництва житлової та комерційної нерухомості з 2007 року.

За цей час успішно реалізовано низку проєктів, що зарекомендували себе на ринку за рахунок високоякісних матеріалів та надійних технологій будівництва.



Засновник та управляючий директор компанії
Яна-Буд Василь Вовчок



Дякуємо за увагу

Більше деталей про проект
дізнавайтесь на сайті:

<https://www.royal-place.com/>

Або звертайтеся у відділ
продажів:

[+38 068 538 86 19](tel:+380685388619)